



Ændret bygnings- reglement (BR18) med klimakrav

Webinar

8. december 2022

TEKNIQ ARBEJDSGIVERNE

Velkommen til webinar om klimakrav i bygningsreglementet

- Bjørn Hove, TEKNIQ Arbejdsgiverne, Klima, Teknik og Erhverv
- Nicolaj Andersen Hagengaard, DS Stålkonstruktion A/S

Agenda

- Orientering om klimakravene i bygningsreglementet
- Erfaringer med udarbejdelse af miljøvaredeklarationer (EPD'er)
- Spørgsmål og svar

Praktisk info

- Webinaret bliver optaget
- Optagelsen deles på TEKNIQ Arbejdsgivernes hjemmeside og kommunikationsplatforme
- Skriv dine spørgsmål ned undervejs, og stil dem i spørgerunden
- Hvis du ikke får svar på webinaret, er du meget velkommen til at sende dine spørgsmål til bho@teknig.dk

Baggrund

- Byggeriet står for ca. 35% af den samlede udledning af drivhusgasser
- Reduktion af byggeriets udledning er vigtigt og nødvendigt for at nå Klimalovens mål om 70% CO₂-reduktion i 2030
- Regeringen og Folketinget har gennemført en række initiativer, der skal nedbringe byggeriets klimapåvirkning:
 - Klimapartnerskabet for bygge- og anlægssektoren (2019): Forslag til hvordan byggeriets CO₂-udledning kan nedbringes
 - National strategi for bæredygtigt byggeri (2021): Gradvis skærpelse af kravene til bygningers CO₂-udledning frem mod 2029
 - Den frivillige bæredygtighedsklasse (2021-2022): Test af de redskaber, der skal anvendes for at realisere den nationale strategi, dvs. livscyklusanalyse (LCA'er) og miljøvaredeklarationer (EPD'er)
 - Ny, revideret version af Bygningsreglementet med klimakrav implementeres (1.1. 2023)

De nye klimakrav i BR18

- Bygninger skal som hovedregel opvarmes med vedvarende energi (godt nyt til producenter og installatører af fjernvarme, varmepumper, solcelleanlæg, vindenergi, osv.)
- Nybyggeri med et varme/køleforbrug på >290 kW skal benytte bygningsautomatik til at regulere og styre de tekniske anlæg (godt nyt til producenter og installatører af styringssystemer til bygninger)
- Krav om livscyklusanalyse (LCA) i alt nybyggeri (godt nyt til rådgivningsbranchen, arkitekter og ingeniører)
- For nybyggeri >1000 m² indføres en grænseværdi for udledning af klimagasser på max 12 kg. CO₂ pr. m² pr. år. Grænseværdien kommer i 2025 til at gælde for alt nybyggeri
- Livscyklusanalysen baseres på enten generiske data eller miljøvaredeklarationer (EPD'er) (det sidste får konsekvenser for især industrivirksomheder, der producerer byggevarer, f.eks. bygningsstål eller metalvarer til byggeri)
- Miljøvaredeklarationer skal udarbejdes efter DS/EN 15804, der stiller krav til struktur og indhold (og valideres af en uafhængig 3. part, samt publiceres)

Hvilke dele af byggeprocessen dækker LCA-beregningen?

A1: Råmaterialer

A2: Transport

A3: Fremstilling

B4: Udskiftning

B6: Energiforbrug til drift

C3: Forbehandling af affald

C4: Bortskaffelse

D: Potentiale for genbrug, genanvendelse og anden nyttiggørelse

Bogstaver og tal henviser til faser og procesmoduler i et byggeprojekt, som beskrevet i de europæiske CEN/TC 350 standarder.

Hvilke bygningsdele indgår i LCA-beregningen?

- Fundamenter, terrændæk, kælder-/etagedæk, mv.
- Bærende konstruktioner (bjælker, søjler, mv.)
- Bygningsdele (inder- og ydervægge, vinduer, døre, glasfacader, mv.)
- Altaner, rækværk, mv.
- Trapper, brandtrapper og ramper (ind- og udvendige)
- Tag
- Vand, varme-, køle-, ventilationsanlæg (primært rør og pumper, samt visse centrale komponenter)
- Afløb
- Solcelleanlæg (hvis anlægget indgår i energirammen)

Hvis din virksomhed producerer byggevarer eller –materialer til disse bygningsdele, bør du interessere dig for klimakravene i BR18

Hvad betyder LCA-kravet for installations- og metalindustrivirksomheder?

- LCA'en udarbejdes af bygherren eller dennes rådgivere (som håndterer myndighedsbehandlingen)
- Hverken installations- eller metalindustrivirksomheder skal eller kan udarbejde LCA'er
- Installationsvirksomhederne kan dog af bygherren eller hovedentreprenøren blive bedt om at indhente miljøvaredeklarationer (EPD'er) hos grossist eller producenten af de anvendte produkter og materialer
- Husk at tage højde for tidsforbrug på det i tilbudsgivningen 😊

Hvad betyder LCA-kravet for medlemsvirksomhederne

- Hvis bygherren ønsker at basere LCA'en på faktiske data, kan han stille krav om, at byggevareproducenterne leverer en miljøvaredeklaration på deres produkter, som dokumenterer CO2-aftryk og ressourceforbrug i fremstillingsprocessen
- Metalindustrivirksomheder, som producerer stål og metalvarer, der anvendes i byggeriet, kan blive mødt med krav om at udarbejde miljøvaredeklarationer for deres produkter
- Det er ikke pt. et lovkrav, at virksomhederne skal kunne levere miljøvaredeklarationer, men det bliver et markedskrav. Bygherrerne vil udarbejde LCA'er på faktiske data for de produkter der anvendes i det konkrete byggeprojekt
- Husk at få dækket omkostningerne til udarbejdelse af miljøvaredeklarationer via prissætningen 😊

Hvad indeholder en miljøvaredeklaration?

- Miljøvaredeklarationen udarbejdes efter kravene i standarden DS/EN15804
- Miljøvaredeklarationen indeholder dokumentation for CO₂- og ressourceforbruget i fremstillingsprocessen, dvs.:
 - Forbrug af metaller og mineraler
 - Energiforbrug (direkte og indirekte)
 - Vandforbrug
- Det anbefales at bruge en rådgiver til at udarbejde miljøvaredeklarationer, hvis virksomheden ikke har en intern specialist
- Miljøvaredeklarationen skal valideres af en uvildig 3. part og derefter publiceres af en programoperatør, f.eks. EPD Danmark

Spørgsmål?

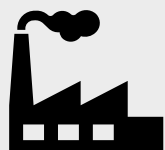


Nicolaj Andersen Hagengaard

- Uddannet Civilingeniør i Energi og indeklima
- Erfaring fra vinduesindustrien i udvikling, projektledelse og klimaberegninger
- Startede 1. April i en nyoprettet afdeling HSQE som *Miljø- og Klimaspecialist*
- Arbejder bl.a. med ISO standarder, klimaregnskab, SDG'er, EPD



DS Stålkonstruktion (ca. 350 ansatte)



Produktion



Montage



Projektleder



Teknisk afdeling

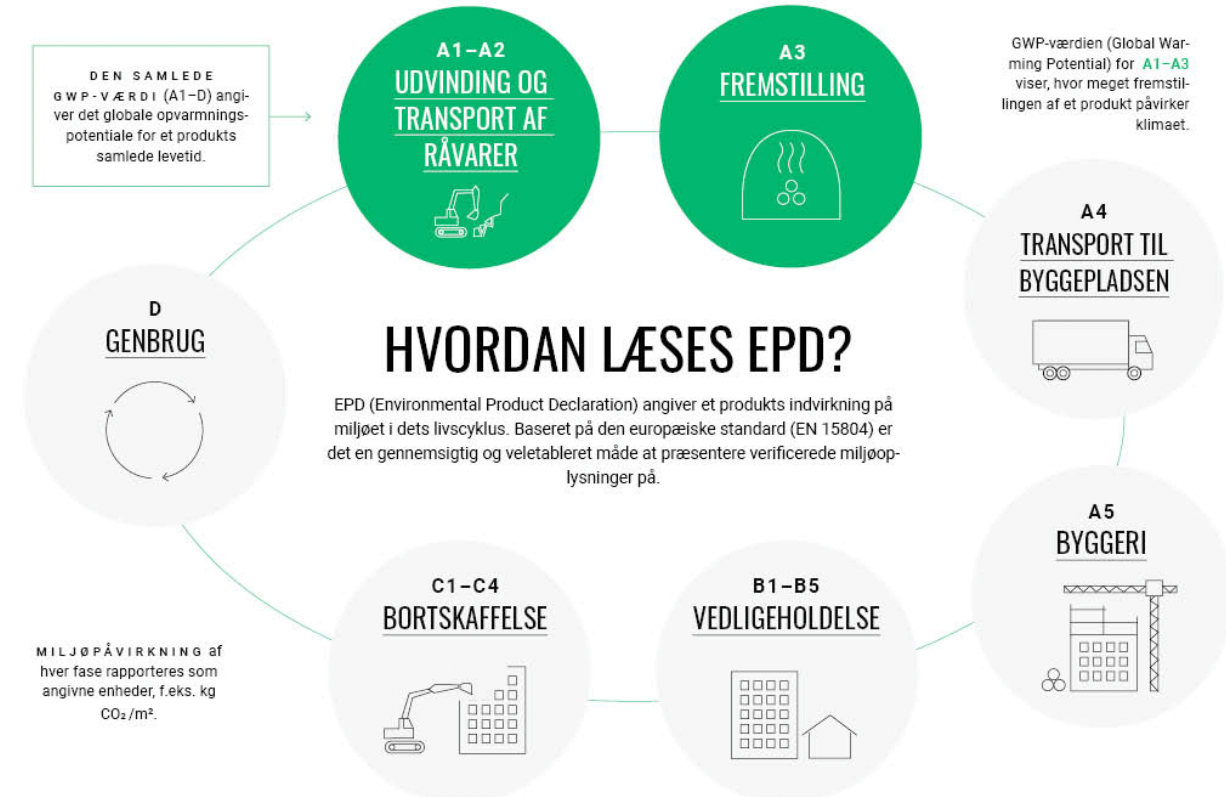
DS Stålkonstruktions nuværende EPD

- Ultimo 2020 blev det besluttet, at en EPD skulle udarbejdes
 - Begyndende efterspørgsel/konkurrencefordel
 - Bæredygtighedscertificeringer som f.eks. DGNB
 - Kortlægning af vores CO₂-aftryk
- Valgte en rådgivende ingeniør som LCA konsulent (ca. 130.000 DKK)
 - Kender til krav
 - Spørger kun om det nødvendige
 - Har adgang til software
- Indsamling af data (Økonomiafdeling er vigtig)
- Det blev valgt at have en generel produkt EPD for stålkonstruktioner
- Blev offentliggjort i marts 2021
- April 2022 ansættes der ressourcer til at arbejde med bæredygtighed (HSQE)
- I 2022 er der kørt internt undervisning i EPD
- Ultimo 2022 har vi undervist kunderne i emnet ift. kommende lovgivning



Hvad er en EPD? - Livsfaserne

- A1's modvirkning på D
- Vi oplever for meget fokus på A1-A3
- GHG protokollens Scope 1 + 2 fylder ufattelig lidt i det samlede billede



Hvad nu i forhold til EPD?

- Vi kigger efter et LCA program, og kan derved indtaste mere præcise værdier samt analysere mulige tiltag
- Vi arbejder med indkøb af stål ift. genanvendelsesgrad
- Klimaregnskab
- ISO 50001 – Energiledelsessystem
- ISO 14001 - Miljøledelsessystem
- Fokus på montage
- Forsat udvikling i statik
- Klimacertifikat



Spørgsmål?



Afrunding/afslutning

- Tak til Nicolaj for en god gennemgang af DS Stålkonstruktions arbejde med miljøvaredeklarationer. ansøgningsprocessen. Jeg håber at I nu har et billede af, hvordan processen med udarbejdelse af miljøvaredeklarationer foregår
- Hvis I har spørgsmål, som I ikke fik svar på, er I meget velkomne til at sende mig en mail på bho@teknio.dk

Mange tak fordi I var med og god dag 😊

TEKNIQ ARBEJDSGIVERNE